

**SUJET(S)**

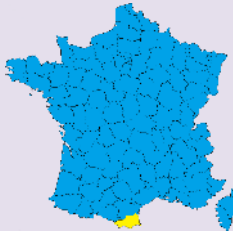
Réseau de surface des mines de fer de la concession de Casteil  
Mines de La Pena



**LOCALISATION**

Code INSEE – Commune(s)

66043 – Casteil  
66222 – Vernet-les-Bains



Pyrénées-Orientales



**SECTION(S) DE LIGNE(S)**



N°RSU	N° officiel	Intitulé	Ouverture	Fermeture
66222.01M	/	VERNET LES BAINS - Camp del Mas > VERNET LES BAINS - Route de Sahorre Gare	≥ 1900	≤ 1963
66222.05M	/	VERNET LES BAINS - Route de Sahorre Gare > CASTEIL - Artigue de Monet Mine	≥ 1901	≤ 1905

**PERIODE D'ACTIVITE FERROVIAIRE**



**SOURCES DOCUMENTAIRES, ICONOGRAPHIQUES ET INTERNET**

**Les Carnets du Train-Jaune – Tome 8 : Les Chemins du Fer. Activité minière en Conflent** [Edition Talaia](#)  
 Les concessions de mines de fer, fluorine et manganèse de la région de Vernet-Sahorre [BRGM](#)  
 PAC de Casteil [GEODERIS](#)  
 Le Fer : revue métallurgique, commerciale et financière [Gallica](#)  
 L'évolution économique récente des Pyrénées-Orientales – Chapitre IV : Les industries extractives [Gallica](#)  
 Rapports et délibérations / Département des Pyrénées-Orientales [Gallica](#)  
 Cession au département du chemin de fer minier de Sahorre et Vernet à Ria [Gallica](#)  
 Industrie minière et métallurgie [Aphpo.fr](#)  
 L'Écho des mines et de la métallurgie [Gallica](#)  
 Le Canigou, 1896-1996 : un siècle d'aménagements  
 Geoforum « Demande recherche mine de la pena » [Geoforum.fr](#)

**VOUS AVEZ DES INFORMATIONS ? CETTE FICHE COMPORTE DES ERREURS ? CONTACTEZ-NOUS...**

[irsp-contact@sfr.fr](mailto:irsp-contact@sfr.fr)

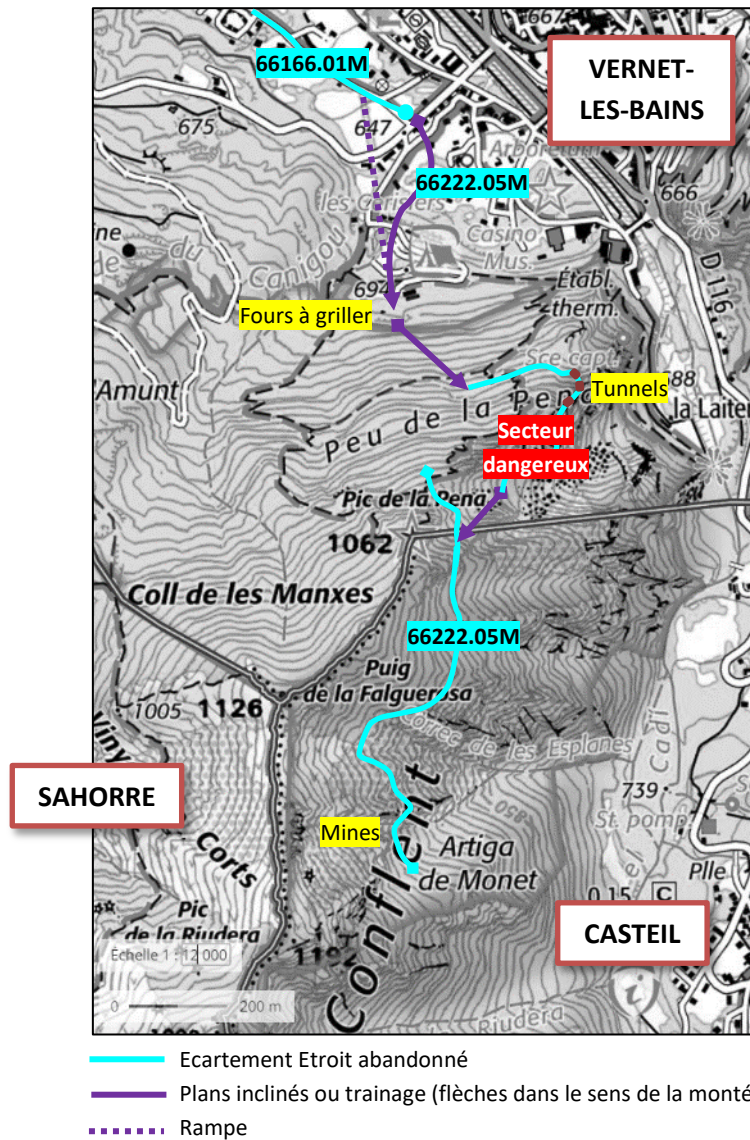
ATTENTION : le fonctionnement des liens vers les sites mentionnés ne sont pas garantis.



**L'accès à certains sites est dangereux et/ou situés sur des propriétés privées.**  
**Ne cherchez pas à pénétrer par effraction. Essayez d'obtenir l'autorisation de pénétrer et circuler, si c'est possible.**  
**Laissez les lieux en l'état. N'abîmez pas les clôtures et les cultures.**  
**Refermez les barrières trouvées fermées. Ne touchez pas aux barrières trouvées ouvertes.**

Cette fiche annexe est liée à la fiche [66161.1](#), dédiée au réseau de la S<sup>té</sup> des mines de Riols.  
Si vous ne l'avez déjà fait, nous vous conseillons de la lire avant de continuer.

## LOCALISATION



**ATTENTION :** Le versant sud-est du Peu de La Pena est très escarpé et doit être abordé avec une extrême prudence.

## PRESENTATION

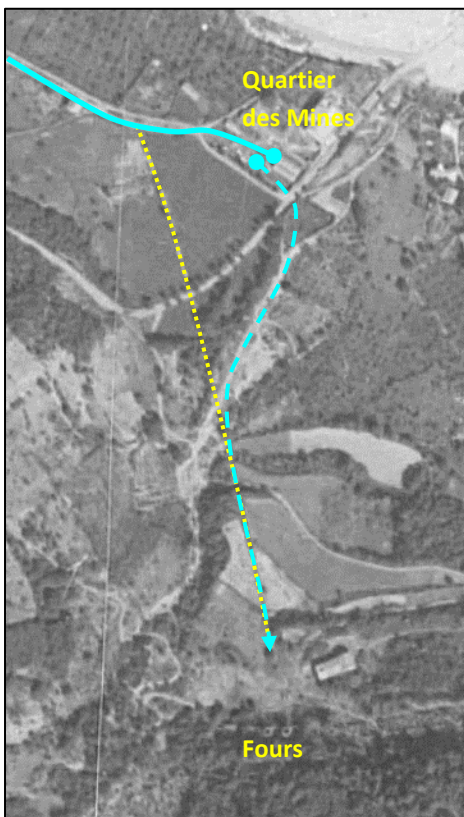
La concession des mines de fer de Casteil d'une surface de 112 ha est instituée par décret du 15 février 1898 au profit de la S.A. des mines de fer de Fillols. Les recherches avaient débuté en avril 1893, à ciel ouvert et en souterrain puis suspendues en 1896 en attendant l'institution de la concession.

En 1901, les aménagements extérieurs de la concession ont commencé. « Une voie de niveau et un grand plan incliné, au pied duquel un four de grillage a été construit, assureront la descente des minerais qui seront transportés par une chaîne flottante jusqu'au chemin de fer minier qui remonte la vallée de Vernet »<sup>1</sup>. Ceux-ci ont permis une mise en exploitation de la concession à la fin de l'année 1902.

Les travaux auraient duré jusqu'en 1904/1905. L'exploitation est officiellement abandonnée depuis 1936.

## LES FOURS A GRILLER

Le minerai étant essentiellement carbonaté, il demandait un grillage. En fait, deux fours seront mis en service au pied de la montagne de La Pena. Construits en 1898/1899, ils fonctionnèrent jusqu'en 1930. Mais ils apportaient des nuisances olfactives aux thermes voisins, alors en plein essor. La relève fut assurée par les fours de Corneilla.



Vue aérienne IGN – 1942

Les traces d'une rampe (pointillés jaunes ci-contre) depuis la vallée sont visibles sur les vues aériennes. Il s'agissait peut-être d'un plan incliné automoteur, mais nous n'en avons pas la certitude. Il aurait permis d'acheminer les matériaux de construction depuis la vallée. Le dénivelé à franchir était d'environ 60 mètres pour une pente moyenne de 17%. En 1902, un traînage (tirets bleus) fut mis en service depuis le quartier de la mine, ce dernier étant desservi par le chemin de fer des mines de Riols (trait bleu plein).

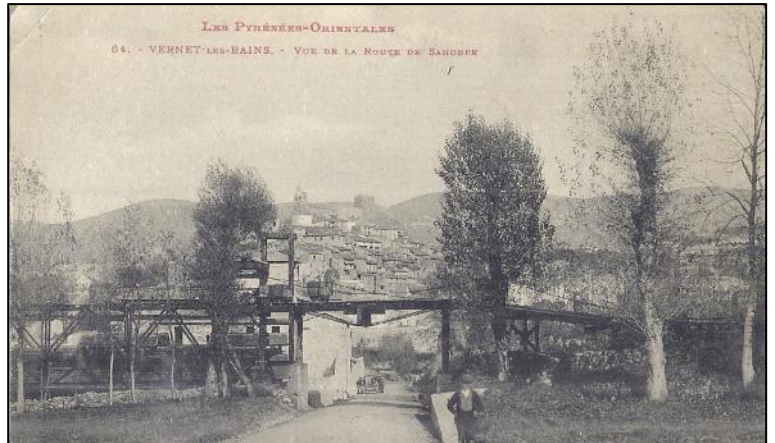
<sup>1</sup> Rapports et délibérations du Conseil général Pyrénées-Orientales – Août 1902.



## LE TRAINAGE A CHAINE

Il existe quelques photos de ce traînage.

La première carte postale est prise depuis la route de Sahorre, à la sortie du quartier de la mine située à gauche. La voie traversait la route de biais sur un pont disparu (voir fiche IPVD n°[66222.05A](#)).

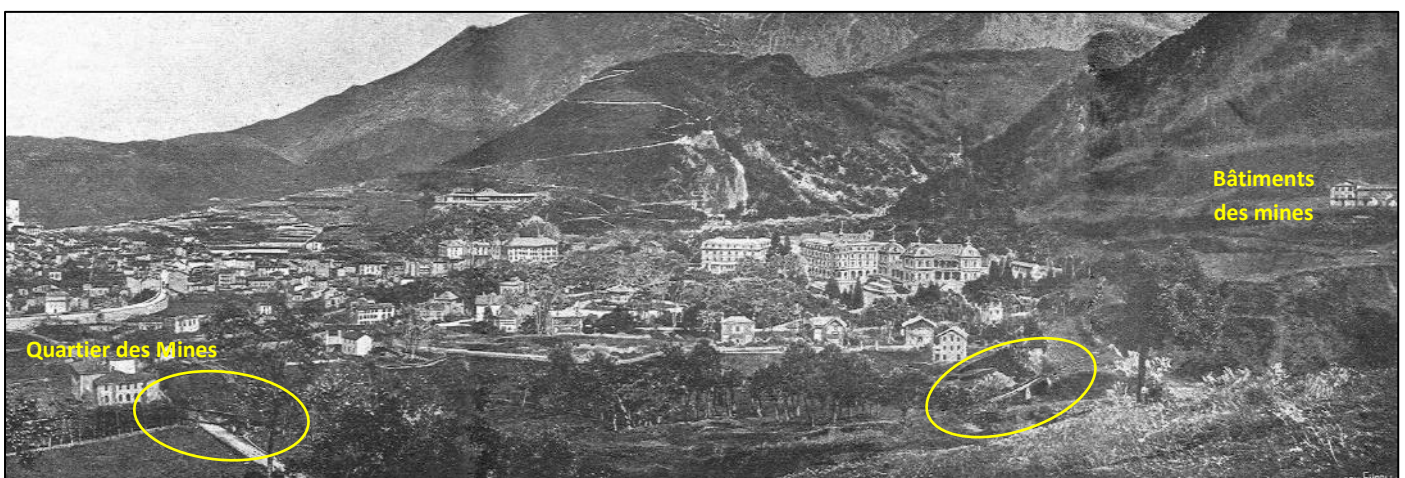


Pour voir le lieu sur Street View, [CLIQUER ICI](#)



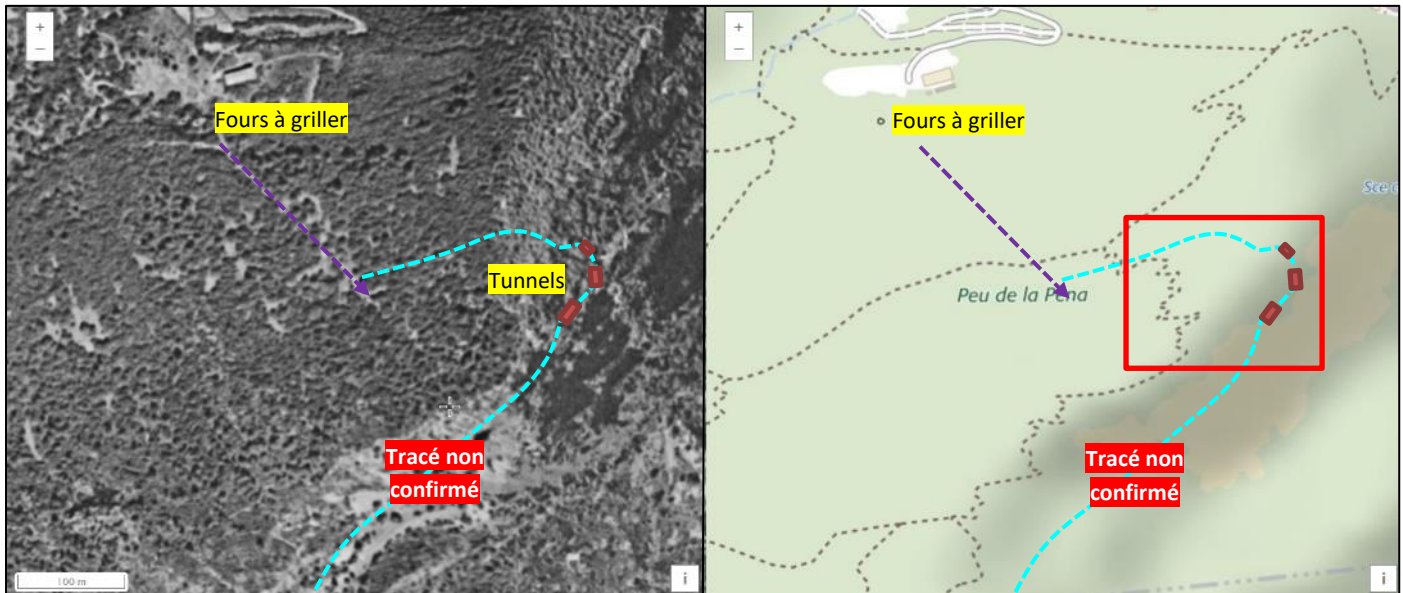
Ci-contre, le traînage après le pont.

Ci-dessous, cette gravure de Vernet permet d'avoir une vue d'ensemble sur deux éléments du traînage à chaîne : à gauche, le pont de la route de Sahorre ; à droite un second pont au-dessus du chemin de La Pena (voir fiche IPVD n°[66222.05G](#)). A l'extrême droite, on aperçoit les bâtiments de la mine. Les fours sont hors champ à droite.



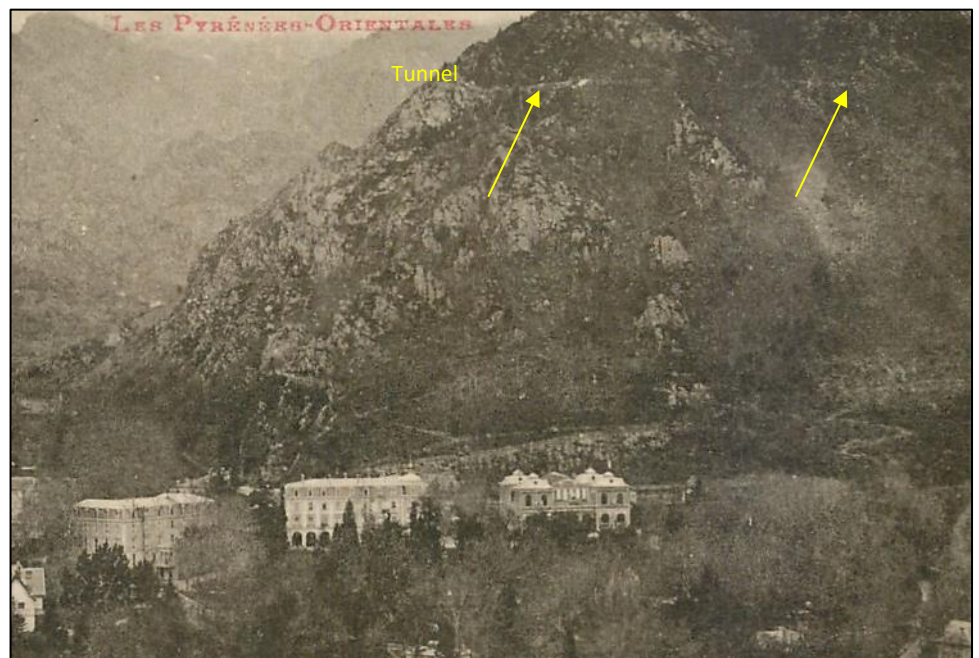
## LE RESEAU DE SURFACE

A l'arrière des fours, un plan incliné automoteur (tirets violets ci-dessous) permettait de franchir un dénivelé d'environ 100 mètres avec une pente moyenne d'environ 50%. Il permettait d'atteindre les mines situées sur le versant nord du Peu de la Pena, mais également d'atteindre par une voie de roulage horizontale (tirets bleus) qui contournait le pic, celles situées sur son versant sud-est, sur la commune de Casteil.



Vues aériennes IGN – 1953. Le secteur encadré en rouge est détaillé page suivante.

On peut apercevoir la trace de cette voie sur la carte postale ci-contre, au-dessus du casino.





**ATTENTION :**

*Le versant sud-est du Peu de La Pena est très escarpé et doit être abordé avec une extrême prudence.  
Ne pas tenter de s'y aventurer.*

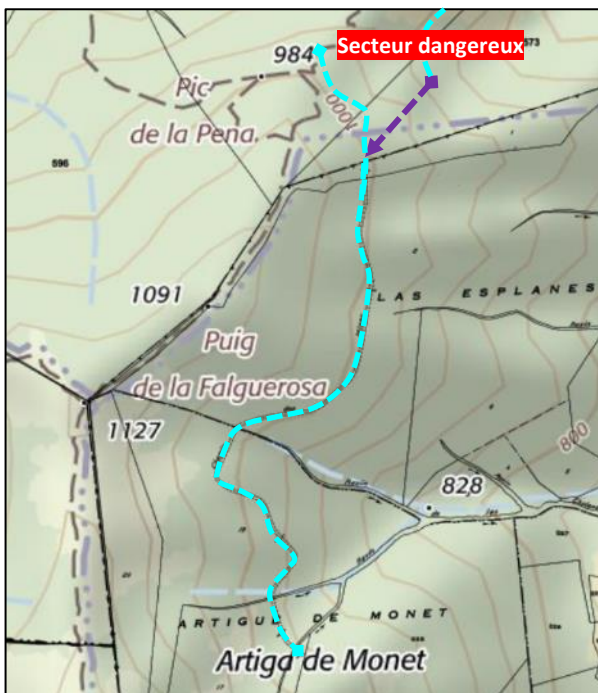
*Privilégier les photos prises en 1998, avant l'obstruction des galeries, et visibles sur le site CANIGÒ :*

<https://www.canigo-grandsite.fr/archives-en-ligne/simple-search-form.html>

*Saisir ensuite « VERNET » dans le moteur de recherche.*

Sur les versants est et sud-est, la voie traversait trois tunnels creusés dans la roche. A l'intérieur du second tunnel, des galeries d'exploitation desservait différents travaux.

Au-delà du 3<sup>ème</sup> tunnel, le tracé continuait jusqu'au second plan incliné.



Ce second plan incliné, dit supérieur, permettait d'atteindre une autre voie horizontale située à 1000 mètres d'altitude. Cette dernière est indiquée sur le cadastre de Casteil. Des galeries étaient situées le long de cette voie, afin d'exploiter un filon orienté nord sud. Les rails prenaient fin au sud, à l'Artigue de Monet.



**Vous avez des informations à communiquer ? Contactez IRSP...**

[irsp-contact@sfr.fr](mailto:irsp-contact@sfr.fr)